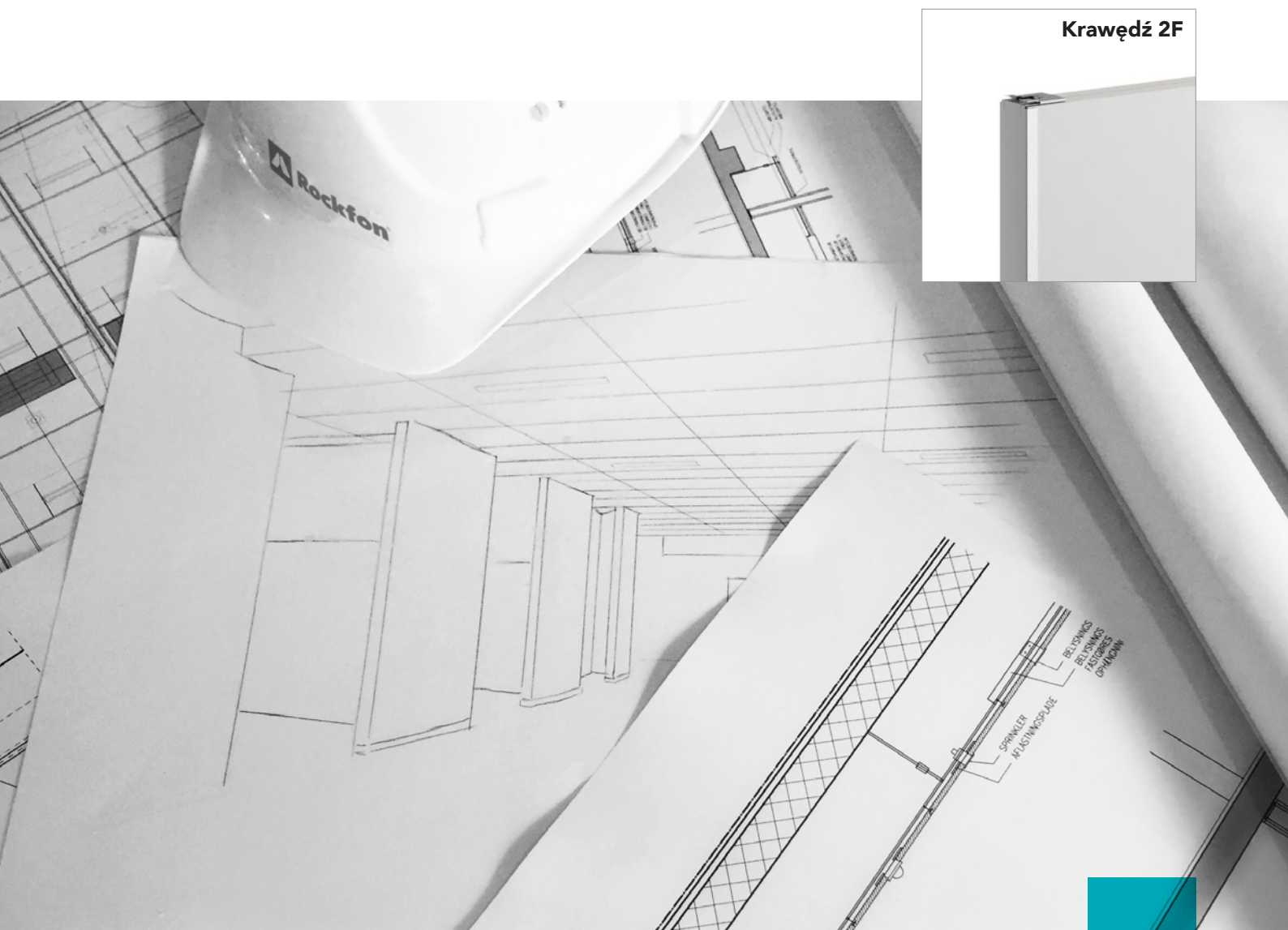


# Rockfon<sup>®</sup> System Industrial Baffle<sup>™</sup>

## Opis systemu



## System ramowych pochłaniaczy przestrzennych

- Funkcjonalne, swobodnie wiszące absorbery akustyczne do obiektów przemysłowych, w których panuje hałas
- Dostępny o naturalnej, trwałej powierzchni
- Idealne do miejsc, w których wymagany jest nieograniczony dostęp serwisowy
- Różnorodność szybkich i łatwych opcji montażu

## Opis systemu

**Rockfon System Industrial Baffle** to system pochłaniaczy przestrzennych składający się z płyty ze skalnej wełny mineralnej o grubości 50 mm, pokrytej obustronnie estetycznym, gładkim welonem oraz pomalowanej proszkowo stalowej, galwanizowanej ramy, umożliwiającą wiele sposobów montażu.

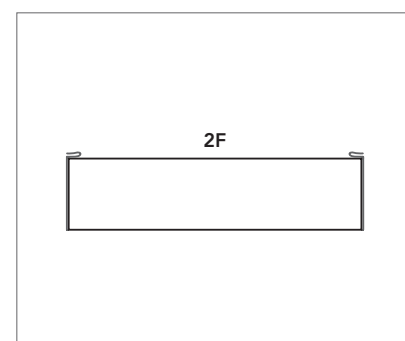
Dostępne są trzy możliwości montażu: **Rockfon Baffle Support Track Solution** (szyna mocująca), **Rockfon Baffle System T24 Solution** (T24 grid) i **Rockfon Baffle Quick Hanger Solution** (linka, haczyk).

System idealnie nadaje się do zastosowania w pomieszczeniach i budynkach, w których zastosowanie tradycyjnych sufitów jest technicznie niezalecane (np. tam, gdzie uwzględniono działanie masy termicznej) lub tam, gdzie tradycyjny sufit nie spełnia oczekiwań architektonicznych. To korzystne i wszechstronne rozwiązanie pozwalające stworzyć odpowiednie warunki akustyczne w nowych budynkach i polepszyć właściwości akustyczne istniejących budynków. Jest łatwe i szybkie w montażu.

### Ograniczenia

Ze względu na ryzyko korozji Rockfon System Industrial Baffle nie może być stosowane na basenach oraz na zewnątrz budynków. Nie może być również stosowany w miejscach, w których występują przeciągi i wiatr.

### Pochłaniacz przestrzenny – krawędź 2F



Pochłaniacz przestrzenny Rockfon Industrial Baffle o krawędzi 2F.

## Właściwości



### Pewność użytkowania

Klasa B (PN-EN 13964:2014)



### Odporność na korozję

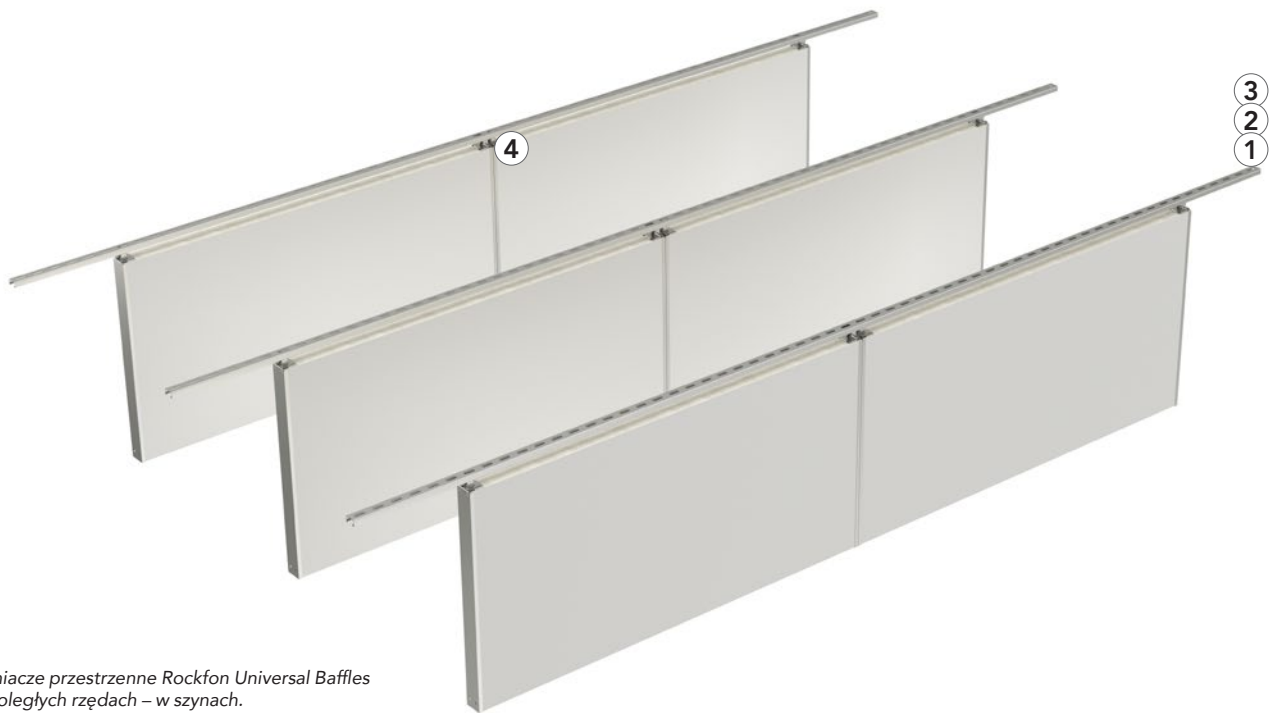
Klasa B (PN-EN 13964:2014)

## Montaż

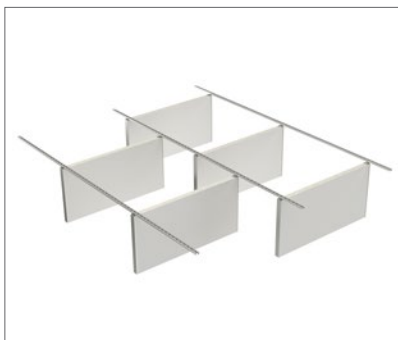
Dostępne są 3 sposoby montażu, zapewniające dużą swobodę w zakresie projektowania:

1	Rockfon Baffle Support Track Solution .....	4
2	Rockfon Baffle T24 Solution .....	8
3	Rockfon Baffle Quick Hanger Solution.....	13

## 1. Rockfon Baffle Support Track Solution



Pochłaniacze przestrzenne Rockfon Universal Baffles w równoległych rzędach – w szynach.



Rockfon System Track Solution - montaż naprzemienny.



Pochłaniacz Rockfon Industrial Baffle zamocowany w szynie.



Otwory / wyoblenia na bocznych krawędziach pochłaniaczy zapewniają właściwe ustawienie ich w linii.

## 1. Rockfon Baffle Support Track Solution

## Elementy systemu i ich zużycie\*

Pochłaniacze przestrzenne	Wymiary (mm)	Opakowanie	Masa	Odległość pomiędzy rzędami pochłaniaczy**		
				1200	600	300
Rockfon Industrial Baffle 2F	1200 x 600 x 50	6 szt./opakowanie	20,2 kg/opakowanie	0,69 szt./m <sup>2</sup>	1,39 szt./m <sup>2</sup>	2,78 szt./m <sup>2</sup>
	1200 x 450 x 50	6 szt./opakowanie	14,2 kg/opakowanie			
Akcesoria						
① Rockfon Baffle Support Track, 1,0 mm Galva	3000 x 30 x 30	8 szt./opakowanie	25 kg/opakowanie	0,28 szt./m <sup>2</sup>	0,56 szt./m <sup>2</sup>	1,11 szt./m <sup>2</sup>
② Rockfon Baffle Support Track, 1,0 mm, White	3000 x 30 x 30	8 szt./opakowanie	25 kg/opakowanie			
③ Rockfon Baffle Support Track, 1,0 mm, Black	3000 x 30 x 30	8 szt./opakowanie	25 kg/opakowanie			
④ Rockfon Baffle Fixing Clip + M6 socket bolt		24 szt./opakowanie	0,4 kg/opakowanie	2 szt./pochłaniacz		
⑤ Rockfon Baffle Support Track Coupling***		48 szt./opakowanie	1,5 kg/opakowanie	1 szt./Support Track		
⑥ Rockfon Baffle Support Track End Stop***		48 szt./opakowanie	0,7 kg/opakowanie	2 szt./rzęd		

\* W przypadku pochłaniaczy w układach równoległych (bez odstępów).

\*\* Odległość pomiędzy rzędami pochłaniaczy (mm).

\*\*\* Tylko w razie potrzeby.

## Akcesoria

1. Rockfon Baffle Support Track, Galva  
(Szyňa montażowa galwanizowana)



2. Rockfon Baffle Support Track, White  
(Szyňa montażowa, biała)



3. Rockfon Baffle Support Track, Black  
(Szyňa montażowa, czarna)



4. Rockfon Baffle Fixing Clip + M6 socket bolt  
(Klips mocujący ze śrubą M6)



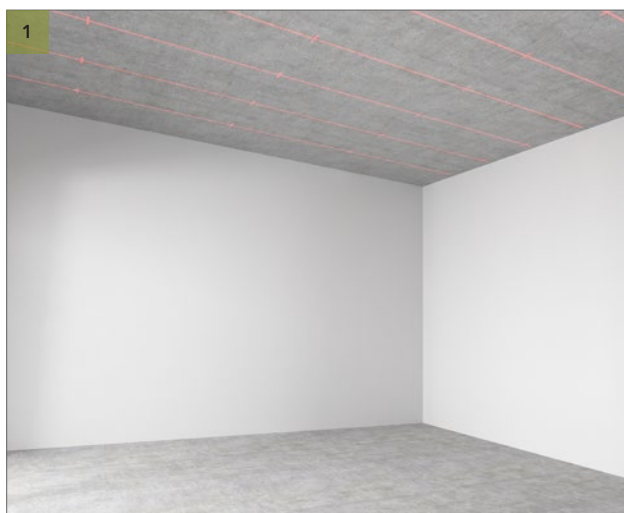
5. Rockfon Baffle Support Track Coupling  
(Płytkę łączącą)



6. Rockfon Baffle Support Track End Stop  
(Ogranicznik przesuwu)



## 1. Rockfon Baffle Support Track Solution



Użyć lasera, aby symetrycznie rozmieścić na suficie linie wiercenia otworów. Zaznaczyć punkty wiercenia otworów w stropie na końcach szyny i w jej środku.

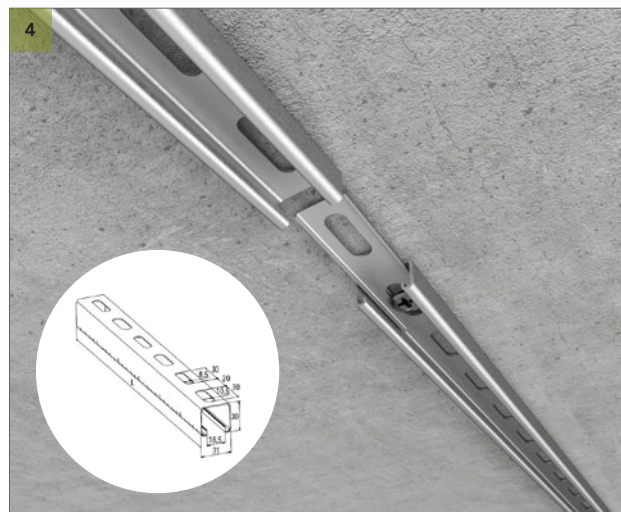


Wywiercić otwory do montażu szyny. Użyć łączników (stalowych) odpowiednich do materiału stropu.



Przymocować szyny do stropu i wypoziomować. W razie potrzeby użyć elastycznych uszczelek, np. gumowych lub piankowych pomiędzy szyną a stropem w celu zniwelowania jego nierówności i wypoziomowania szyn. Należy pamiętać, aby używać łączniki odpowiednie do materiału stropu. Jeśli to uzasadnione, zamocować ograniczniki na końcach szyny.

**Uwaga:** Jeśli szyna nie jest wypoziomowana, pochłaniacze przestrzenne także nie będą wypoziomowane!



W przypadku składania szyny z dwóch lub więcej odcinków, stosować na łączeniach Rockfon Baffle Support Track Couplings. W przypadku zastosowania łącznika wystarczające jest, że tylko koniec jednego z łączonych odcinków jest przymocowany do stropu.

## 1. Rockfon Baffle Support Track Solution



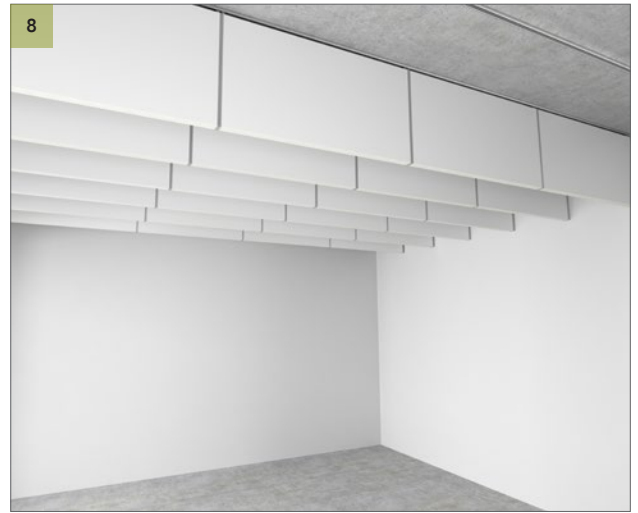
5  
Przykręcić klamrę mocującą na obu końcach pochłaniacza za pomocą śruby M6, używając klucza imbusowego. Zwrócić uwagę, aby osie klamer pokrywały się z osiami wzdłużnymi pochłaniaczy.



6  
Przymocować pochłaniacze do szyny. Kliknięcie oznacza, że pochłaniacz jest przymocowany.

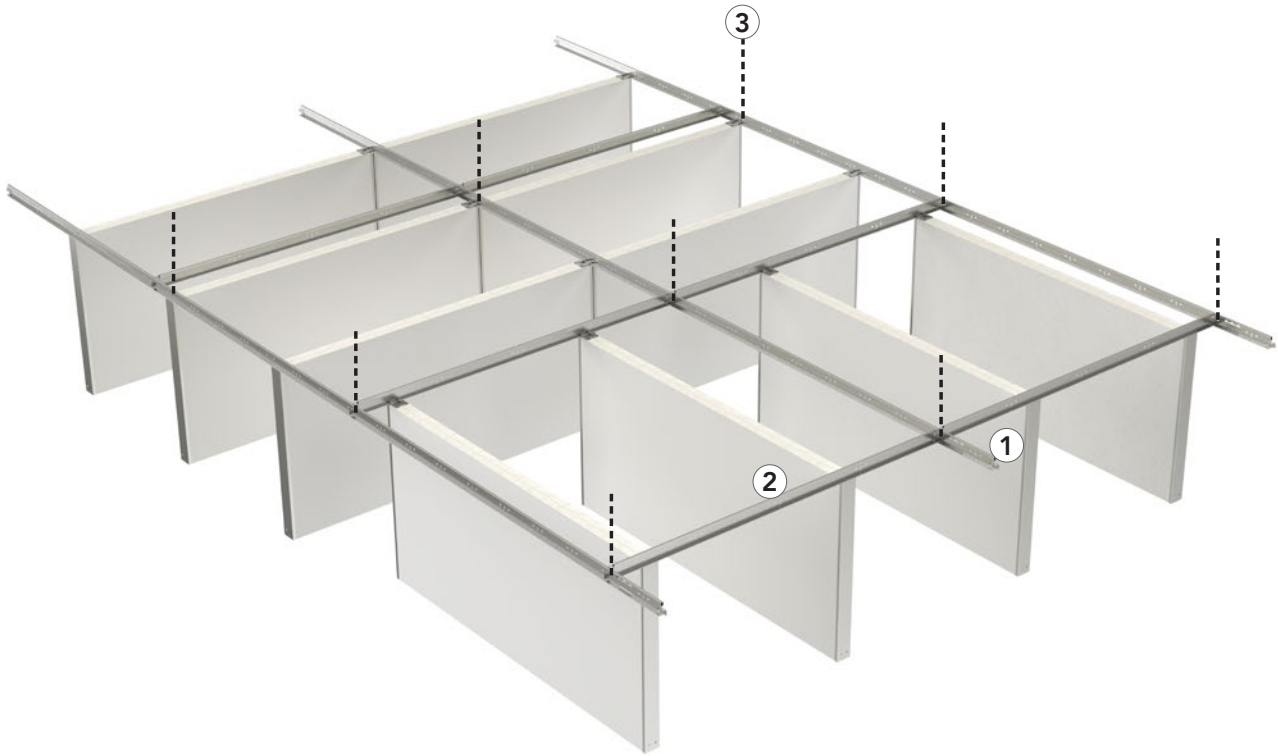


7  
Przymocować pochłaniacze w szynie tak, aby stykały się ze sobą. Możliwe jest późniejsze doregulowanie położenia pochłaniaczy.

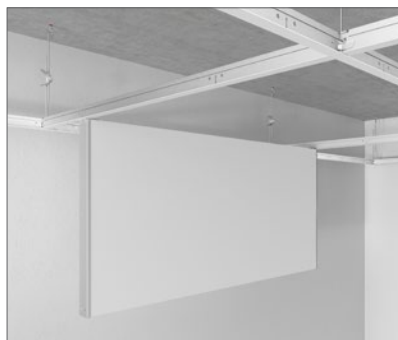


8  
Zamontować wszystkie pochłaniacze Rockfon Industrial Baffles. Przy montowaniu kolejnych pochłaniaczy do szyny, należy zawsze zwracać uwagę, aby wyoblenia na bocznych krawędziach wchodziły w otwory pochłaniaczy sąsiednich. To zapewnia ustawienie pochłaniaczy w linii prostej i przesuwaniu poprzecznemu względem siebie.

## 2. Rockfon Baffle System T24 Solution



Pochłaniacz Rockfon Industrial Baffle zamocowany na profilu Chicago Metallic T24.



Pochłaniacz Rockfon Industrial Baffle zamocowany pomiędzy profilami Chicago Metallic T24.



Otwory / wyoblenia na bocznych krawędziach pochłaniaczy zapewniają właściwe ustawienie ich w linii.

## 2. Rockfon Baffle System T24 Solution

### Elementy systemu i ich zużycie\*

Pochłaniacze przestrzenne	Wymiary (mm)	Opakowanie	Masa	Odległość pomiędzy rzędami pochłaniaczy**		
				1200	600	300
Rockfon Industrial Baffle 2F	1200 x 600 x 50	6 szt./opakowanie	20,2 kg/opakowanie	0,69 szt./m <sup>2</sup>	1,39 szt./m <sup>2</sup>	2,78 szt./m <sup>2</sup>
	1200 x 450 x 50	6 szt./opakowanie	14,2 kg/opakowanie			
Chicago Metallic T24 Click 2890						
① Profil główny T24 Click 3600		15 szt./opakowanie	19,5 kg/opakowanie	0,83 mb/m <sup>2</sup>	0,83 mb/m <sup>2</sup>	0,83 mb/m <sup>2</sup>
② Profil poprzeczny T24 Click 1200		45 szt./opakowanie	15,7 kg/opakowanie	0,83 mb/m <sup>2</sup>	0,83 mb/m <sup>2</sup>	0,83 mb/m <sup>2</sup>
Akcesoria						
③ Wieszaki szybkiego montażu HH 320		100 szt./opakowanie	30 kkg/opakowanie	0,69 szt./m <sup>2</sup>	0,69 szt./m <sup>2</sup>	0,69 szt./m <sup>2</sup>

\* W przypadku pochłaniaczy w układach równoległych (bez odstępów).

\*\* Odległość pomiędzy rzędami pochłaniaczy (mm).

#### Chicago Metallic T24 Click 2890

1. Profil główny T24 Click 3600



2. Profil poprzeczny T24 Click 1200

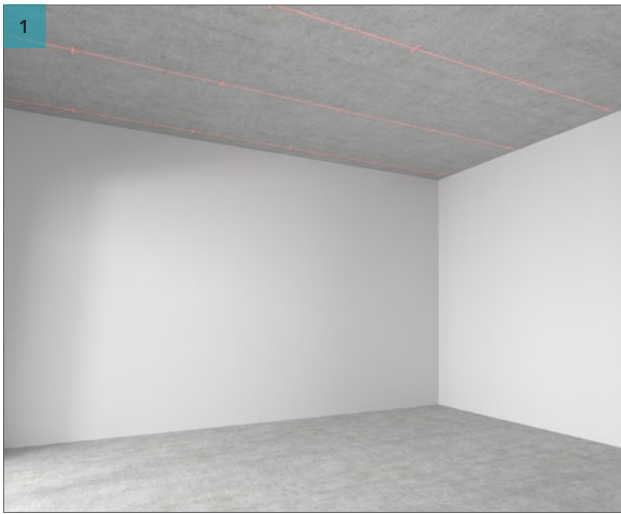


#### Akcesoria

3. Wieszak szybkiego montażu  
(podwójny ze sprężynką)



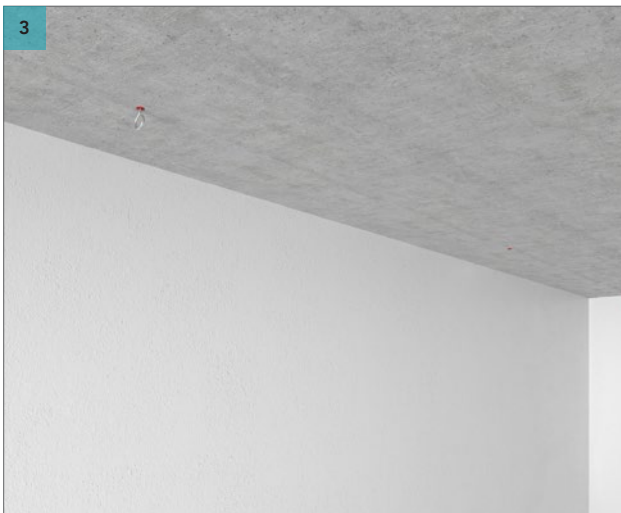
## 2. Rockfon Baffle System T24 Solution



Użyć lasera, aby symetrycznie rozmieścić na suficie linie wiercenia otworów. Zaznaczyć punkty wiercenia otworów w stropie co 1200 mm na długości i szerokości.



Wywiercić otwory w zaznaczonych miejscach.

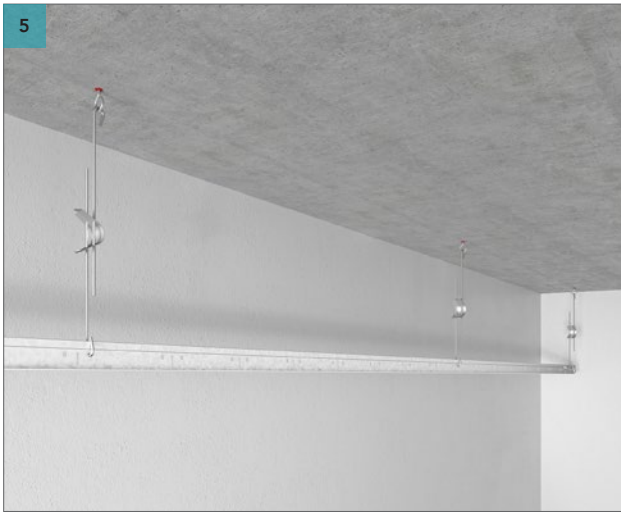


Użyć łączników odpowiednich do materiału stropu. W otworach zamocować kotwy lub kołki metalowe z oczkiem odpowiednio do materiału stropu.



Podwiesić wieszaki szybkiego montażu do oczek kołków lub kotew. Zagąć ich górne haczyki tak, aby uniemożliwić wysunięcie się ich z oczek.

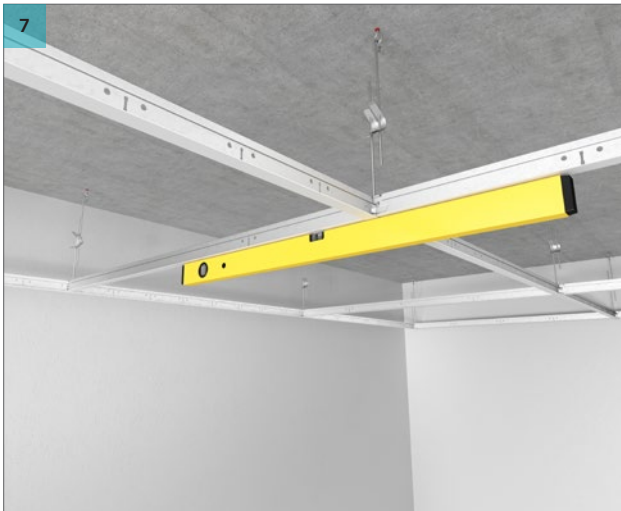
## 2. Rockfon Baffle System T24 Solution



Podwiesić profil główny T24 3600 na wieszakach szybkiego montażu. Tutaj również zagiąć dolne haczyki tak, aby uniemożliwić wysunięcie profilu z wieszaka.



Pomiędzy profile główne wstawić co 1200 mm profile poprzeczne T24 1200 mm.



Wypoziomować profile T24 poprzez korektę długości wieszaków (na sprężynce).

**Uwaga:** Jeśli konstrukcja z profili T24 nie jest wypoziomowana, pochłaniacze przestrzenne także nie będą wypoziomowane!



Przymocować pochłaniacze Rockfon Industrial Baffle do konstrukcji Chicago Metallic T24.

## 2. Rockfon Baffle System T24 Solution



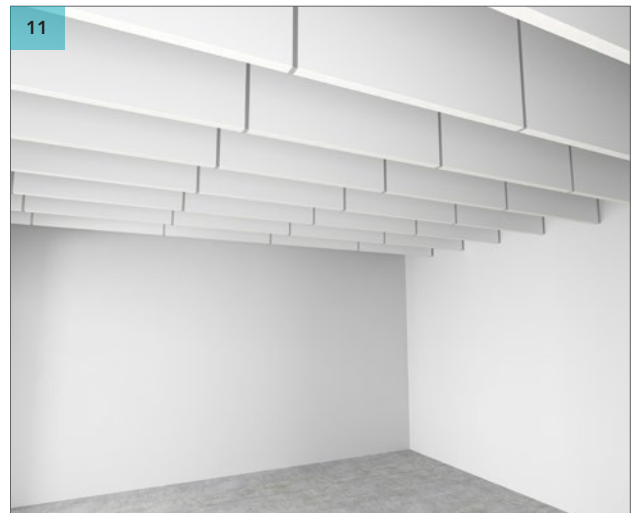
Przymocować pochłaniacze Rockfon Industrial Baffle do profili T24. Wyregulować położenie zamocowanych pochłaniaczy Rockfon Industrial Baffle wykorzystując nacięcia montażowe w profilach T24, tzw. sloty.



Pochłaniacze przestrzenne Rockfon Industrial Baffle podwieszane na profilach T24.



Przymocować pozostałe pochłaniacze Rockfon Industrial Baffle do konstrukcji T24 i wyregulować ich położenie zgodnie z wyobleniami / otworami na ich bocznych krawędziach.



Zamontować pozostałe pochłaniacze Rockfon Industrial Baffle w pomieszczeniu.

### 3. Rockfon Baffle Quick Hanger Solution



*Pochłaniacze przestrzenne w rzędach – wspólne podwieszenie dwóch pochłaniaczy w rzędzie.*



*Pochłaniacz Rockfon Industrial Baffle – oczko do podwieszania w pozycji pionowej.*



*Otwory / wyoblenia na bocznych krawędziach pochłaniaczy zapewniają właściwe ustawienie ich w linii.*

## 3. Rockfon Baffle Quick Hanger Solution

## Elementy systemu i ich zużycie\*

Pochłaniacze przestrzenne	Wymiary (mm)	Opakowanie	Masa	Odległość pomiędzy rzędami pochłaniaczy**		
				1200	600	300
Rockfon Industrial Baffle 2F	1200 x 600 x 50	6 szt./opakowanie	20,2 kg/opakowanie	0,69 szt./m <sup>2</sup>	1,39 szt./m <sup>2</sup>	2,78 szt./m <sup>2</sup>
	1200 x 450 x 50	6 szt./opakowanie	15,3 kg/opakowanie			
Akcesoria						
① Wieszaki szybkiego montażu HH 320		100 szt./opakowanie	30 kg/opakowanie	1 szt./pochłaniacz + 1 szt./rzęd		

\* W przypadku pochłaniaczy w układach równoległych (bez odstępów).

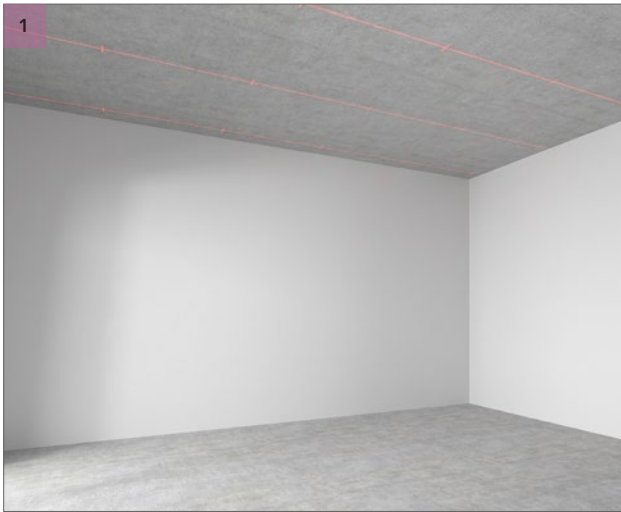
\*\* Odległość pomiędzy rzędami pochłaniaczy (mm).

## Akcesoria

1. Wieszak szybkiego montażu (podwójny ze sprężynką)



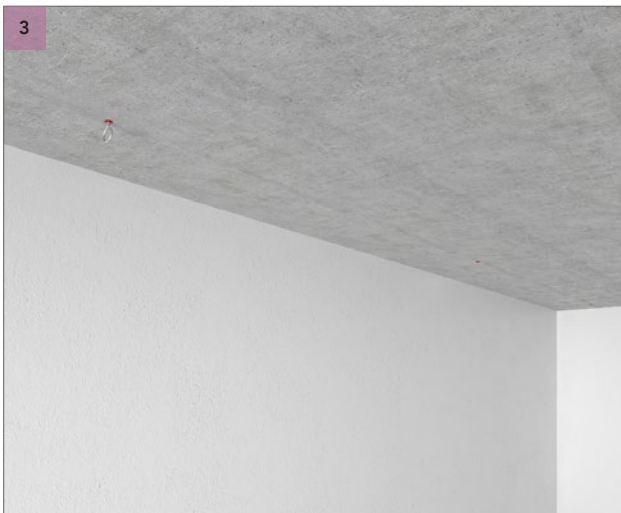
### 3. Rockfon Baffle Quick Hanger Solution



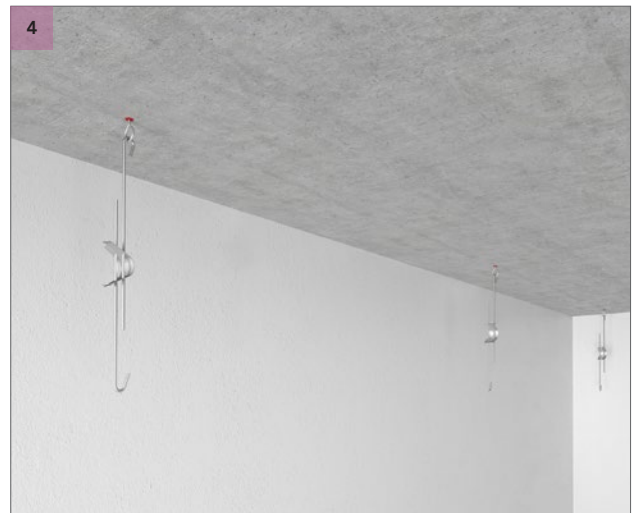
Użyć lasera, aby symetrycznie rozmieścić na suficie linie wiercenia otworów. Zaznaczyć punkty wiercenia otworów w stropie co 1200 mm.



Wywiercić otwory w zaznaczonych miejscach.

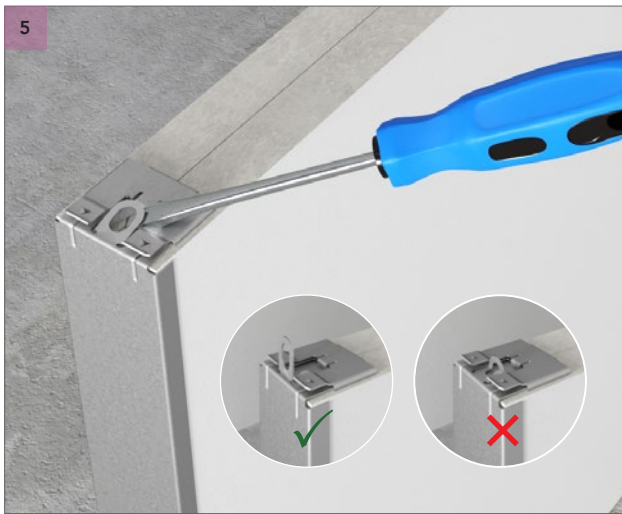


Użyć łączników odpowiednich do materiału stropu. W otworach zamocować kotwy lub kołki metalowe z oczkiem odpowiednio do materiału stropu.



Podwiesić wieszaki szybkiego montażu do oczek kołków lub kotew. Zagiąć ich górne haczyki tak, aby uniemożliwić wysunięcie się ich z oczek.

### 3. Rockfon Baffle Quick Hanger Solution



Odchylić płaskie oczka znajdujące się w górnych narożnikach pochłaniacza Rockfon Industrial Baffle.  
**Uwaga: Oczko powinno znajdować się w pozycji pionowej.**



Zawiesić pochłaniacze Rockfon Industrial Baffle na hakach szybkiego montażu.



W razie potrzeby odchylić pochłaniacz tak, aby ułatwić sobie wsunięcie haczyka w oczko pochłaniacza.

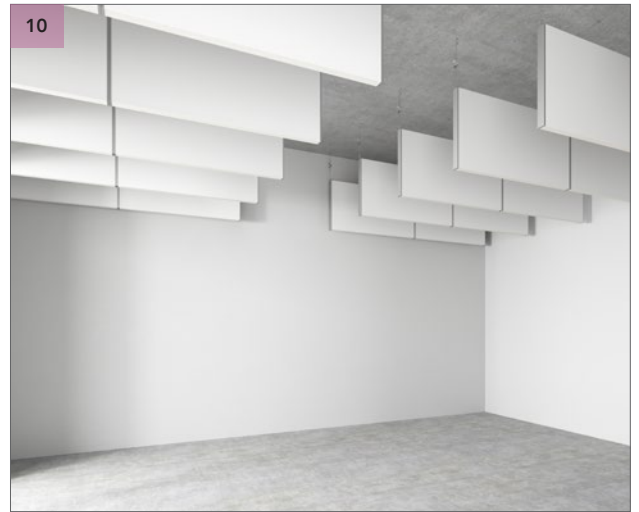


Podczas wieszania dwóch pochłaniaczy Rockfon Industrial Baffle na jednym wieszaku wgłębienia / otwory na krawędziach bocznych powinny spotkać się ze sobą.

### 3. Rockfon Baffle Quick Hanger Solution



*Używając poziomnicy wyregulować położenie pochłaniaczy. W razie potrzeby skorygować przesuwając linkę w haczyku.*



*Przymocować pozostałe pochłaniacze Rockfon Industrial Baffle i wyregulować ich położenie zgodnie z wyobleniami / otworami na ich bocznych krawędziach.*

## Ogólne zalecenia montażowe

### Bezpieczna i wypoziomowana konstrukcja stropu

Należy upewnić się, że konstrukcja stropu jest solidna, zapewniająca w każdym miejscu przeniesienie miejscowego obciążenia o wartości 10 kG. W przypadku montażu pochłaniaczy w szynie (montaż bezpośredni) upewnić się, że powierzchnia stropu jest płaska. W razie potrzeby wyrównać.

### Konstrukcja

O ile nie określono inaczej, sufit powinien zostać rozplanowany symetrycznie. W przypadku użycia konstrukcji T24, wieszaki należy montować co 1200 mm, a ich dolne haczyki należy zacisnąć na profilu T24.

Dla pochłaniaczy o długości 1200 mm rozstaw profili głównych T24 powinien wynosić również 1200 mm.

Pochłaniacz o wymiarach 1800 x 600 mm można mocować tylko w profilach głównych, rozstawionych co 1800 mm prostopadle do nich.

W celu zapewnienia prawidłowego wykonania konstrukcji należy zwrócić szczególną uwagę na wypoziomowanie profili T i prostopadłość profili poprzecznych T24 1800 mm do profili głównych T24 3600 mm (jednakowa długość przekątnych w każdym module). Łączenia profili głównych T24 3600 powinny być przesunięte względem siebie. Odległość wieszaka od punktu rozprężenia ogniowego nie powinna być większa niż 150 mm, a od ściany 450 mm.

W przypadku konieczności przeniesienia przez konstrukcję sufitu elementów zintegrowanych z sufitem instalacji konieczne może okazać się zastosowanie dodatkowych wieszaków.

### Pochłaniacze przestrzenne

Podczas montażu pochłaniaczy przestrzennych Rockfon, aby uniknąć ich zabrudzenia lub pozostawienia śladów palców, zaleca się stosowanie czystych rękawic powleczonych nitylem lub poliuretanem.

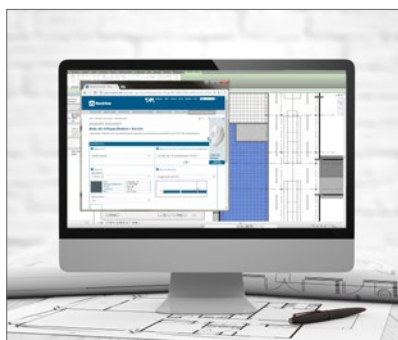
Dla zapewnienia optymalnych warunków pracy monterom zaleca się, aby przestrzegali obowiązujących powszechnie praktyk i postępowali zgodnie z zaleceniami dotyczącymi montażu, według instrukcji na opakowaniach produktów.

## Narzędzia

Opracowaliśmy szereg specjalistycznych narzędzi, które dostępne są na stronie [www.rockfon.pl](http://www.rockfon.pl)



Więcej informacji pomocnych w opracowaniu projektu znajdziesz w Bibliotece CAD i bibliotece BIM na stronie internetowej [www.rockfon.pl](http://www.rockfon.pl)



Tworzenie specyfikacji rozwiązań z udziałem naszych produktów dostępne na stronie internetowej: [www.rockfon.pl](http://www.rockfon.pl)



Odkryj obiekty referencyjne, w których zastosowano rozwiązania Rockfon na stronie internetowej: [www.rockfon.pl](http://www.rockfon.pl)

Rockfon® jest zarejestrowanym znakiem towarowym należącym do Grupy ROCKWOOL.

 [linkedin.com/company/Rockfon-as](https://www.linkedin.com/company/Rockfon-as)

 [pinterest.com/Rockfon](https://www.pinterest.com/Rockfon)

 [youtube.com/RockfonOfficial](https://www.youtube.com/RockfonOfficial)

 [facebook.com/RockfonOfficial](https://www.facebook.com/RockfonOfficial)

 [instagram.com/Rockfon\\_Official](https://www.instagram.com/Rockfon_Official)

## Sounds Beautiful

10.2021 | Wszystkie podane kody kolorów oparte są na systemie NCS – Naturalnym Systemie Barw<sup>®</sup>, który jest własnością i może być wykorzystywany na licencji NCS Colour AB, Stockholm 2012 lub na systemie RAL. Rockfon zastrzega sobie prawo do zmian technicznych i produkcyjnych bez wcześniejszego powiadomienia. Rockfon nie odpowiada za błędy w druku.

### Rockfon

ROCKWOOL Polska Sp z o.o.  
ul. Postępu 6  
02-676 Warszawa  
Polska

tel.: +48 22 843 38 10  
+48 22 372 01 50

Dział Obsługi Klienta  
tel.: +48 22 372 01 60  
+48 22 372 01 66



[www.rockfon.pl](http://www.rockfon.pl)